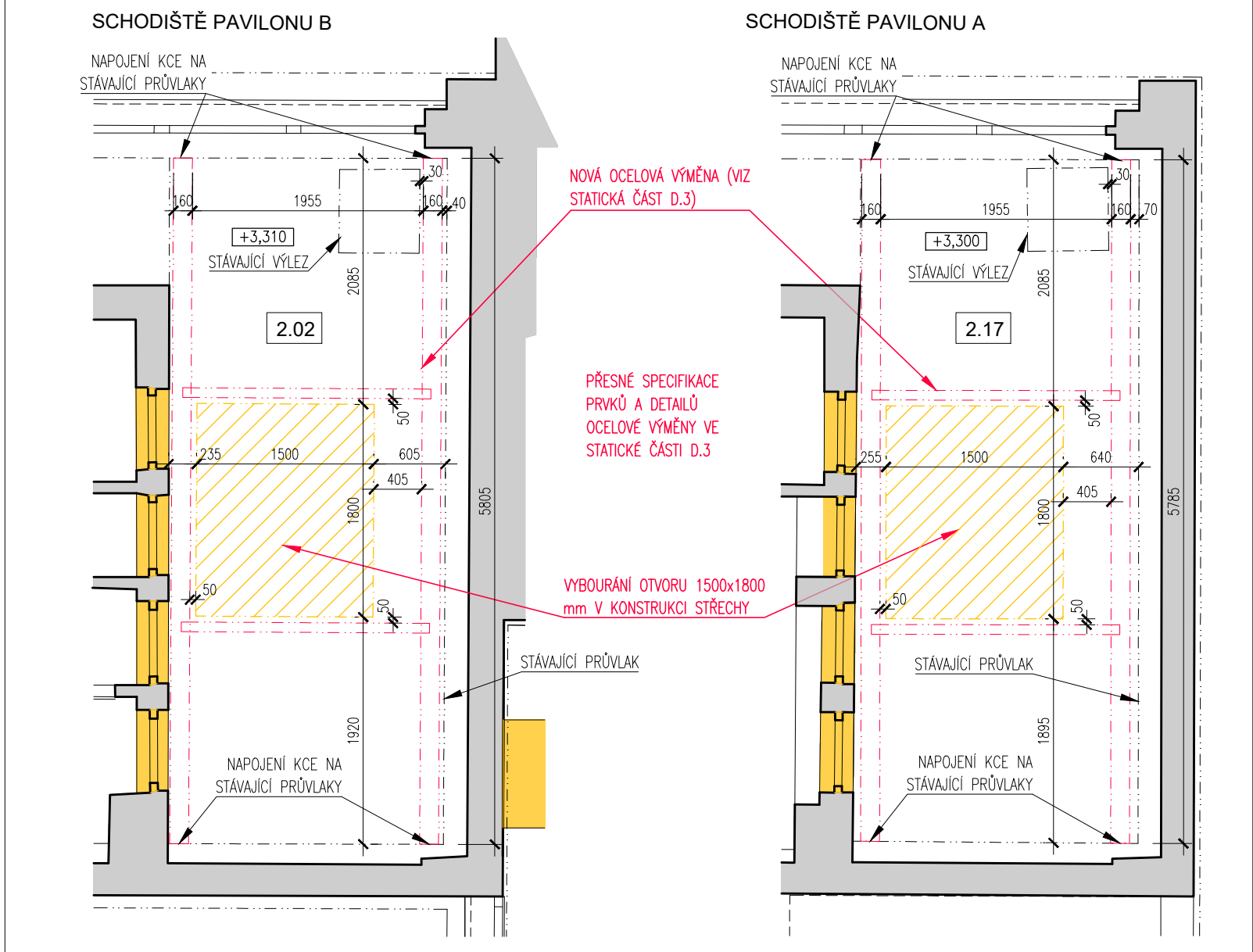


PAVILON C

PAVILON A

PAVILON B

VÝŘEZY NA OCELOVÉ VÝMĚNY NAD SCHODIŠTI



| TABULKA MÍSTNOSTÍ – 2.NP |                           |             |              |          |   |   |             |   |
|--------------------------|---------------------------|-------------|--------------|----------|---|---|-------------|---|
| Č.M.                     | NÁZEV                     | PLOCHA [m²] | S.VÝŠKA [mm] | OBVOD[M] | PODLAHA   | STĚNY   | STROP       | POZNÁMKA                                |
| 2.01                     | CHODBA                    | 19,03       | 3000         | 32,80    | STÁVAJÍCÍ PVC   | INT.VÝMALBA   | INT.VÝMALBA | OOSTRÁNĚNÍ STÁVAJÍCÍHO PVC              |
| 2.02                     | SCHODIŠTĚ                 | 17,14       | 3010         | 19,73    | STÁVAJÍCÍ PVC   | INT.VÝMALBA   | INT.VÝMALBA | OOSTRÁNĚNÍ STÁVAJÍCÍHO PVC              |
| 2.03                     | CHODBA                    | 3,19        | 3000         | 7,38     | STÁVAJÍCÍ KERAMICKÁ DLAŽBA                                | INT.VÝMALBA   | INT.VÝMALBA |   |
| 2.04                     | KUCHYŇ                    | 7,85        | 3000         | 12,79    | STÁVAJÍCÍ KERAMICKÁ DLAŽBA                                | STÁVAJÍCÍ KERAMICKÝ OBKLAD, v=1200, 1450, 1830 mm + INT.VÝMALBA | INT.VÝMALBA | OOSTRÁNĚNÍ ČÁSTI OBKLADŮ                |
| 2.05                     | KANCELÁŘ/FILTR            | 7,78        | 3000         | 12,76    | STÁVAJÍCÍ KOREK   | INT.VÝMALBA   | INT.VÝMALBA | OOSTRÁNĚNÍ STÁVAJÍCÍHO KORKU            |
| 2.06                     | SÁLNA                     | 2,61        | 3010         | 7,02     | STÁVAJÍCÍ KERAMICKÁ DLAŽBA                                | INT.VÝMALBA   | INT.VÝMALBA |   |
| 2.07                     | UMÝVÁRNA/OKLO             | 2,10        | 2990         | 6,09     | STÁVAJÍCÍ KERAMICKÁ DLAŽBA                                | INT.VÝMALBA   | INT.VÝMALBA |   |
| 2.08                     | UMÝVÁRNA/WC/KOUPELNA–BĚTI | 14,62       | 3000         | 19,34    | STÁVAJÍCÍ KERAMICKÁ DLAŽBA                                | STÁVAJÍCÍ KERAMICKÝ OBKLAD, v=1200, 1450, 1830 mm + INT.VÝMALBA | INT.VÝMALBA |   |
| 2.09                     | SÁLNA–BĚTI                | 17,33       | 3000         | 17,07    | STÁVAJÍCÍ KOREK   | INT.VÝMALBA   | INT.VÝMALBA | OOSTRÁNĚNÍ STÁVAJÍCÍHO KORKU            |
| 2.10                     | CHODBA                    | 3,41        | 3000         | 8,54     | STÁVAJÍCÍ KERAMICKÁ DLAŽBA                                | INT.VÝMALBA   | INT.VÝMALBA |   |
| 2.11                     | WC                        | 1,08        | 3000         | 4,43     | STÁVAJÍCÍ KERAMICKÁ DLAŽBA                                | INT.VÝMALBA   | INT.VÝMALBA |   |
| 2.12                     | OKLODOVÁ KOMORA           | 0,61        | 3000         | 3,15     | STÁVAJÍCÍ KERAMICKÁ DLAŽBA                                | INT.VÝMALBA   | INT.VÝMALBA |   |
| 2.13                     | KOUPELNA                  | 3,53        | 3000         | 9,32     | STÁVAJÍCÍ KERAMICKÝ OBKLAD, v=1630, 2100 mm + INT.VÝMALBA | INT.VÝMALBA   | INT.VÝMALBA | OOSTRÁNĚNÍ ČÁSTI OBKLADŮ                |
| 2.14                     | KOMORA                    | 1,90        | 2990         | 5,86     | STÁVAJÍCÍ KERAMICKÁ DLAŽBA                                | INT.VÝMALBA   | INT.VÝMALBA |   |
| 2.15                     | HERNA                     | 58,46       | 3000         | 31,51    | STÁVAJÍCÍ KOREK   | INT.VÝMALBA   | INT.VÝMALBA | OOSTRÁNĚNÍ STÁVAJÍCÍHO KORKU            |
| 2.16                     | LOŽNICE                   | 50,94       | 3000         | 29,00    | STÁVAJÍCÍ PVC   | INT.VÝMALBA   | INT.VÝMALBA | OOSTRÁNĚNÍ STÁVAJÍCÍHO PVC              |
| 2.17                     | SCHODIŠTĚ                 | 17,37       | 3000         | 19,82    | STÁVAJÍCÍ PVC   | INT.VÝMALBA   | INT.VÝMALBA | OOSTRÁNĚNÍ STÁVAJÍCÍHO PVC              |
| 2.18                     | PŘEDSÍŇ                   | 1,58        | 2990         | 5,12     | STÁVAJÍCÍ KERAMICKÁ DLAŽBA                                | INT.VÝMALBA   | INT.VÝMALBA |   |
| 2.19                     | OKLODOVÁ KOMORA           | 1,08        | 2990         | 4,51     | STÁVAJÍCÍ KERAMICKÁ DLAŽBA                                | INT.VÝMALBA   | INT.VÝMALBA |   |
| 2.20                     | KOUPELNA                  | 5,49        | 2450         | 9,83     | STÁVAJÍCÍ KERAMICKÁ DLAŽBA                                | STÁVAJÍCÍ KERAMICKÝ OBKLAD, v=1200, 2020 mm + INT.VÝMALBA       | INT.VÝMALBA | KOMPLETNÍ DEMONTÁŽ STÁVAJÍCÍHO PODHLADU |
|                          |                           | Σ 287,10    |              |          |   |   |             |   |

LEGENDA MATERIÁLŮ:

- (150) STÁVAJÍCÍ KERAMICKÝ OBKLAD
- (150) BOURANÝ KERAMICKÝ OBKLAD
- STÁVAJÍCÍ KONSTRUKCE
- STÁVAJÍCÍ KAČERK
- BOURANÉ/DEMONTOVANÉ KONSTRUKCE
- OOSTRÁNĚNÍ STÁVAJÍCÍ MAŠINAPNE VRSTVY PODLAHY – V OBLASTI ROZŠÍŘENÍ
- VÝZNAMNÉ PLOCHY (NÁSLAPNÁ VRSTVA PVC/KOREK + LEPIDLO)

TABULKA PŘEKLADŮ - 2.NP

| ČÍSLO PŘEKLADU | ZAKLADNÍ POPIS                      | ROZMĚR [mm]                  | POČET PŘEKLADŮ(ks) |
|----------------|-------------------------------------|------------------------------|--------------------|
| P01            | překlad PROFIL L45/5 (2ks na otvor) | DELKA 1250 ŠÍŘKA 45 VÝŠKA 45 | 10                 |
| P02            | překlad PROFIL L80/6 (2ks na otvor) | DELKA 1300 ŠÍŘKA 80 VÝŠKA 80 | 2                  |

UPOZORNĚNÍ:

- TENTO STAVEBNÍ VÝKRES JE VÝKRESEM SKUTEČNÉHO STAVU EXISTUJÍCÍ BUDOVY A VZNIKL Z POMOCI NEJROZDÍLNĚJŠÍCH GEODETICKÝCH METOD, EXISTUJÍCÍCH PLÁNŮ A FOTOGRAFIÍ A NÁSLEDNĚ BYL OKOTOVAN.
- VEŠKERÉ HODNOTY ZDE UVEDENÉ JSOU ZATÍŽENY NEVÝHNUTELNOU CHYBOU, KTERÁ DOPROVÁZÍ KAŽDÉ MĚŘENÍ. VELIKOST TĚTO CHYBY JE PROMĚNLIVÁ A ODHAD JEJÍ STŘEDNÍ HODNOTY JE:
- cca 25mm pro vodorovné vzdálenosti
  - cca 30mm pro svislé vzdálenosti a výšky
- PLATÍ JAK KÓTY, TAK KRESBA V INTERVALECH UVEDENÝCH VŠE UVEDENÝMI STŘEDNÍMI CHYBAMI S TĚMITO VÝHKNIKAMI:
- kdy měřící sítka, protože jsou zobrazeny na 5mm, je možné odměřovat
  - v označených oblastech nebylo měření provedeno pro nepřístupnost a kresba je schematická

POZNÁMKY:

- TATO DOKUMENTACE NENAHRAŽUJE DODAVATELSKOU A DILENSKOU DOKUMENTACI. DODAVATELSKÁ A DILENSKÁ DOKUMENTACE MUSÍ BÝT PŘED ZAPOČETÍM KONKRÉTNÍCH STAVEBNÍCH PRACÍ ODSOUHLAŠENA ARCHITEKTEM A INVESTOREM.
- V TĚTO DOKUMENTACI BYLY PROJEKTANTEM ZVOLENY DOPORUČENÉ REFERENČNÍ MATERIÁLY, VÝROBKY A SYSTÉMY, KTERÉ VYKAZUJÍ POŽADOVANÉ TECHNICKÉ PARAMETRY. TYTO MATERIÁLY, VÝROBKY A SYSTÉMY MOHOU BÝT NAHRAZENY JINÝMI ZA PŘEDPOKLADU ZACHOVÁNÍ POŽADOVANÝCH TECHNICKÝCH PARAMETRŮ TĚCHTO ZVOLENYCH A DOPORUČENÝCH REFERENČNÍCH STANDARDŮ. VŠE UVEDENÝ POSTUP MUSÍ BÝT VŽDY KONZULTOVÁN S ARCHITEKTEM A ODSOUHLAŠEN INVESTOREM.
- VŠECHNY POUŽITÉ MATERIÁLY MUSÍ ODOPOVÍDAT ČESKÝM NORMAM, TECHNOLOGICKÝM, BEZPEČNOSTNÍM, HYGIENICKÝM A POŽÁRNÍM PŘEDPISŮM.
- NA STAVBĚ MUSÍ BÝT VŽDY DODRŽOVÁNY VŠECHNY PRACOVNÍ, TECHNOLOGICKÉ A TECHNICKÉ POSTUPY A DOPORUČENÍ VÝROBCŮ JEDNOTLIVÝCH STAVEBNÍCH SYSTÉMŮ DLE ČSN A SOUVISEJÍCÍCH PŘEDPISŮ.
- PŘI PROVÁDĚNÍ PRACÍ NUTNO DODRŽOVAT BEZPEČNOST A OCHRANU ZDRAVÍ NAŘ. VLÁDY 591/2006 SB.
- VEŠKERÉ STAVEBNÍ PRÁCE MUSÍ PROBĚHAT V KORDINACI SE VŠEM SOUVISEJÍCÍMI PROJEKTY A JEDNOTLIVÝMI PROFESEM.
- ROZMĚRY A POLOHY PRVKŮ NUTNO OVEŘIT NA STAVBĚ. PŘÍPADNÉ ZMĚNY MUSÍ BÝT ODSOUHLAŠENY PROJEKTANTEM A INVESTOREM.
- VZORKY A VÝROBKY BUDOU PŘEDLOŽENY KE SCHVÁLENÍ PROJEKTANTŮM A INVESTORŮM.

±0,000 = 252,58 m n.m. (Bpv); kótováno v milimetrech, výškové kóty v metrech

| STAVEBNÍ ÚPRAVA - DS KOTORSKÁ                                       |   |  |   |
|---|---|--|---|
| Kotorská 1590/40, 140 00 Praha 4 - Nusle, parc. č. 2910/65, 2910/68 |   |  |   |
| STAVEBNÍK:  | Městská část Praha 4<br>Aneta Štásková 2056/90b<br>140 48 Praha 4 - KČP               | STUPĚŇ: DPS - Dokumentace pro provádění stavby | DATUM: 9/2025   |
| HLAVNÍ PROJEKTANT:  | CONTRACTIS s.r.o.<br>Moulikova 3286/1b<br>150 00 Praha 5<br>Ing. Zbyněk Pavlas, ČKAIT | PROJEKTANT ČÁSTI:                              | CONTRACTIS s.r.o.<br>Moulikova 3286/1b<br>150 00 Praha 5<br>Ing. Zuzana Kolcunová |
| ČÁST: D.1.1 - ARCHITEKTONICKO STAVEBNÍ                              |   |  |   |
| NÁZEV VÝKRESU: PŮDORYS 2.NP-stávající, bourací stáv                 |   | MĚŘÍTKO: 1:50                                  |   |
| INDEX: DPS D.1.1 SO 01 S102   | PROJEKT: STUPĚŇ: ČÁST: OBJEKT: KÓD VÝKRESU:   | ČÍSLO VÝKRESU: D.1.1.05                        |   |